


心臓リハビリテーション保険対象疾患

1. 急性心筋梗塞
2. 狭心症
3. 心臓手術後(冠動脈バイパス術、心臓弁膜症手術など)
4. 大血管疾患(大動脈瘤術後、大動脈解離術後など)
5. 下肢閉塞性動脈硬化症
6. 慢性心不全
7. 経カテーテル大動脈弁置換術後

公益財団法人榊原記念財団附属
 **榊原記念病院**
心臓リハビリテーション室

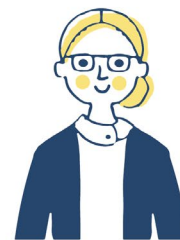
より早く、安心して
社会復帰をしていただくために



多くの専門職スタッフがあなたをサポートします



理学療法士



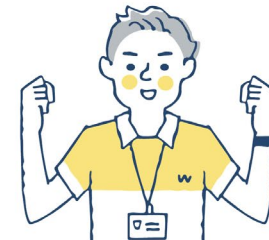
看護師



医師



管理栄養士



健康運動指導士



公認心理師



薬剤師



臨床検査技師



医療事務



社会福祉士

公益財団法人榊原記念財団附属



心臓リハビリテーション室

〒183-0003 東京都府中市朝日町3-16-1
TEL: 042-314-3111

入院中から退院後まで一貫したリハビリの提供で皆様の健康をサポートします！

心臓の病気と上手に付き合っていくためには、かしこく生活していくことが大切です。適切な心臓リハビリを行うことで病気の再発を予防し、元気で長生きできる可能性があります。榊原記念病院では、心臓の治療後に、医師・看護師・理学療法士・言語聴覚士・認定心理師・管理栄養士・社会福祉士・健康運動指導士など多職種の専門家が協力し、あらゆる方面から社会復帰までをサポートします。退院後の患者さんの様々なご質問や悩みにお答えできる体制になっており、どこまで運動すればよいか、適切なアドバイスをします。心臓リハビリは運動だけではありません。病気を契機に自信を失ったり、今まで楽しんでいた趣味を諦めないといけないと思ったり、人間関係や仕事継続に悩む場合もありますが、多職種によるアドバイスによって可能な限りの解決を図ることができます。今までの生活を見直し、病気になる以前よりよい生活を送ることもできる方もいます。患者さんの毎日が楽しく過ごしていただけるように心臓リハビリが大きな助けになることを願っています。



榊原記念病院/循環器内科
心臓リハビリテーション室長
心臓病総合支援センター長
中山敦子

スムーズな社会復帰をめざして！

心臓リハビリテーションに参加することにより、以下のことができるよう支援いたします。

1. 自分の病気について理解することができる
2. 再び同じ症状が起きた場合の対処の仕方がわかる。
3. 現在の体力と将来の可能性を知ることができる。
4. 体力を回復するための具体的な方法を知ることができる。
5. 安全を確認しながら運動療法をすることができる。
6. 再発を予防することができる。
7. 心のケアを受けることができる。
8. 同じ病気を持つ仲間を得ることができ、情報交換や相談をすることができる。

心臓リハビリテーションの流れ

